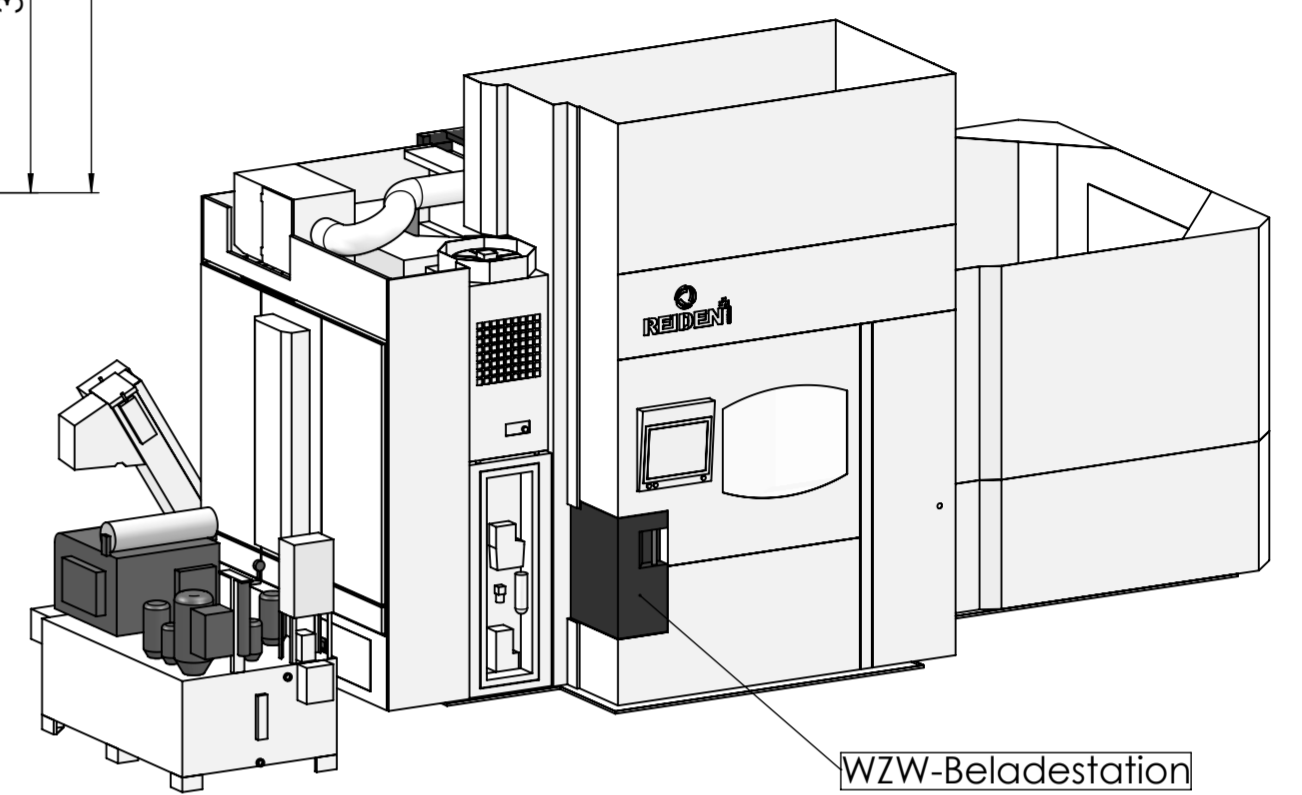
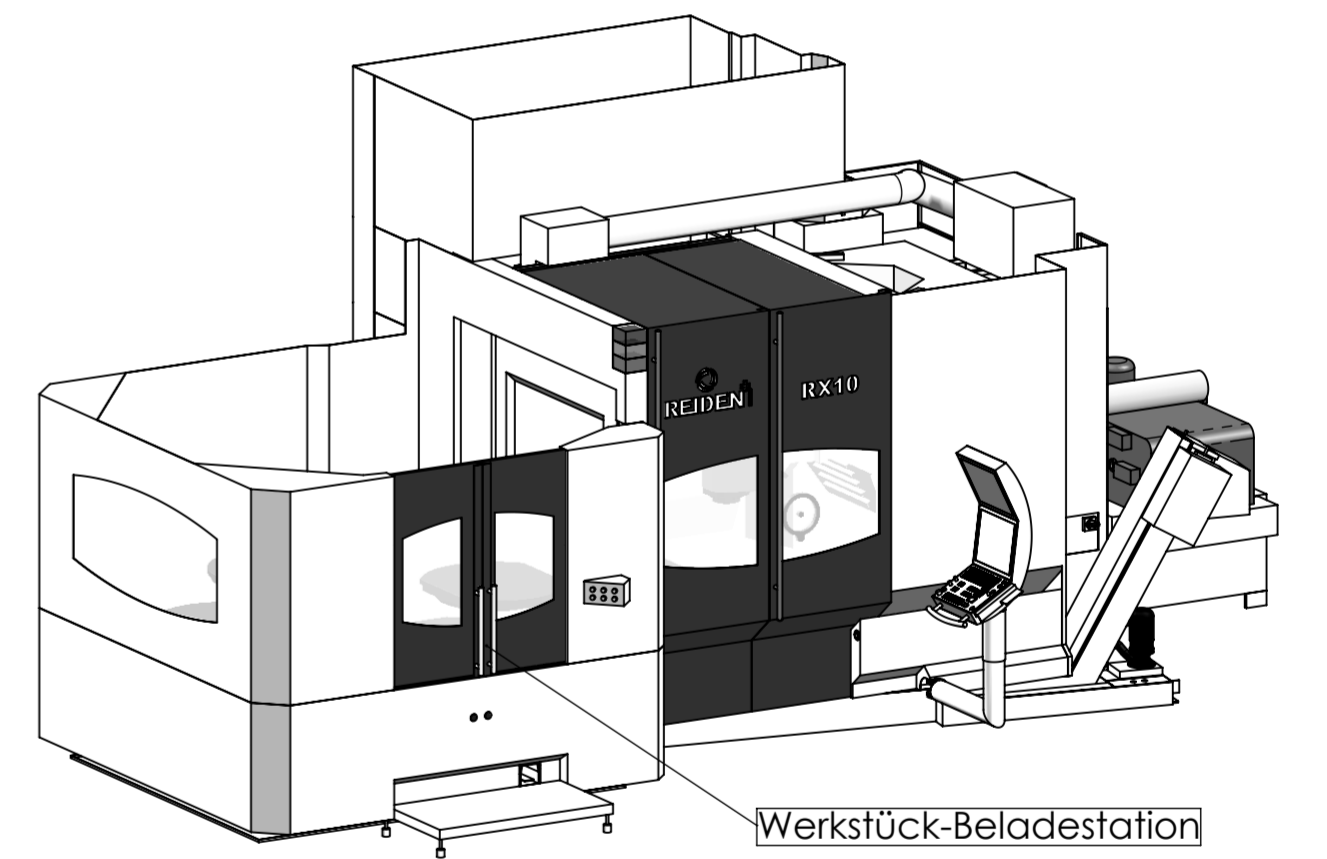


Max. Werkstückgröße = siehe Skizze
 Max. Werkstückhöhe = 1400mm
 ab Werkstückhöhe 1030mm / ø900mm
 Max. Transfergewicht = 2'000kg
 (Palette ø1000x800mm = 500kg)

grösste Werkstück-
 Abmessung
 (schraffierter Bereich)



WZV-Beladestation



Werkstück-Beladestation

Zuleitungspunkt für:
 - Elektrische Zuleitung
 freies Kabel ~7m
 - Pneumatikleitung ~2m

empfohlener
 Mindestabstand

Zugang Werkzeug beladen

Zugang Wartung:
 - Hydraulikaggregat
 - Pneumatik (6-10 bar)
 - Zentralschmierung
 - Spindellagerschmierung
 - Maschienkühlaggregat
 - Optionen (IMMS etc.)

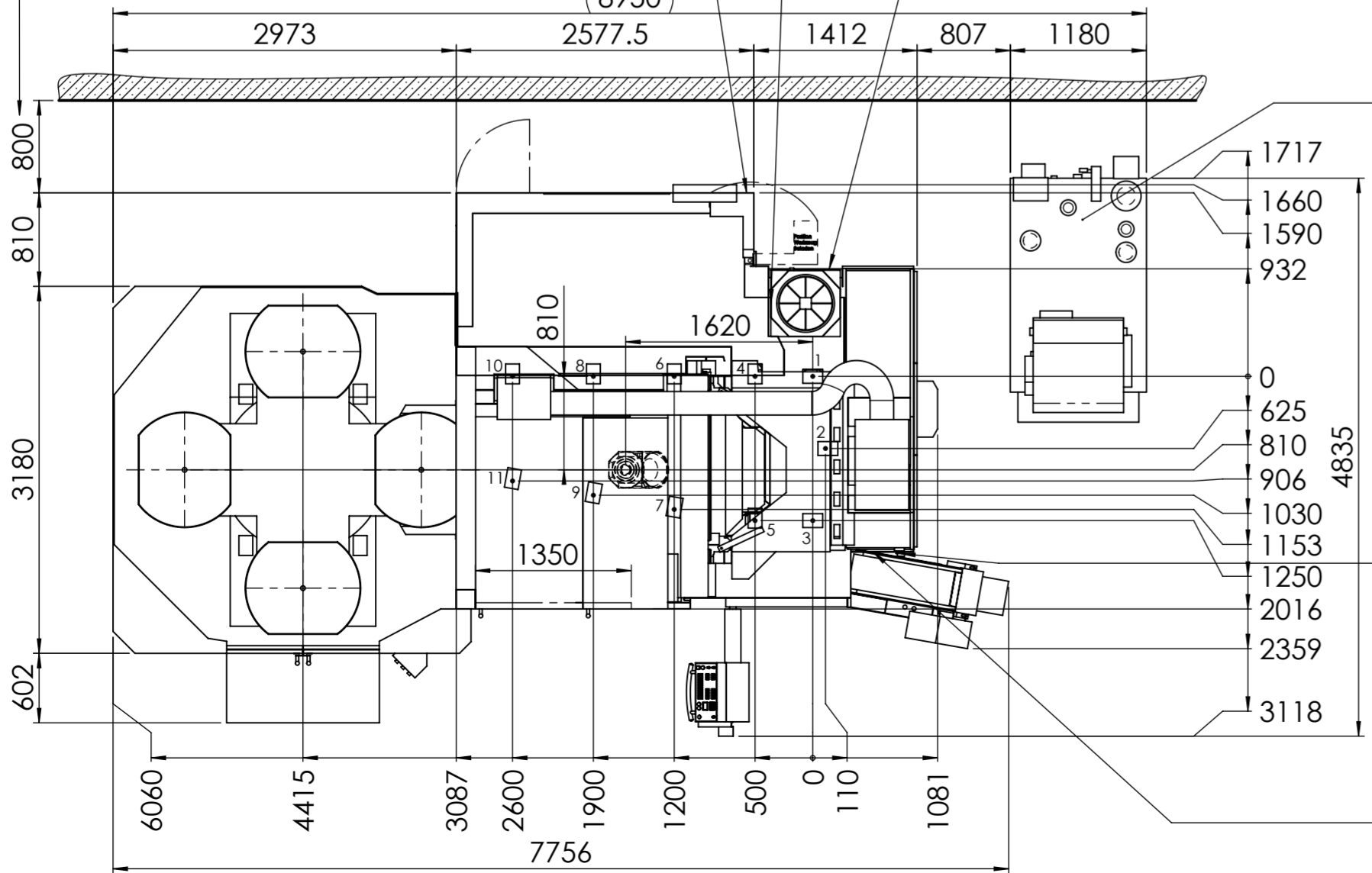
- Minimale Raumhöhe: 4.3 m
 - Maschine wird nicht mit dem Fundament verschraubt.
 - Gesamtgewicht der Maschine: 25'000 kg (ohne Werkstück, Emulsion, Emulsionsaufbereitungsanlage)
 - Emulsionsaufbereitungsanlage (Bandfilter etc.) kann optional an anderen Positionen hingestellt werden.

Kühlmittel-
 aufbereitung

Masch.Fuss	Maximale Belastung (N) statisch	Maximale Zusätzliche Belastung (N) dynamisch
1	20'000	5'000
2 und 3	15'000	5'000
4 und 5	20'000	10'000
6 und 7	12'500	10'000
8 und 9	12'500	8'000
10 und 11	20'000	8'000

Hauptschalter
 Schnittstellen

Elektrischer Hauptanschluss
 - Anschlussleistung: 110 kVA
 - Nennleistung: 69 kVA
 - Netzsicherung: 160 A
 - Nennstrom: 100 A
 - Anschlusshöhe: 1.5 m ab Boden



Ebenheit des Maschinenfundamentes nach DIN 18202.
 Maximal zulässige lotrechte Abweichung 2mm/m.

Massänderungen im Sinne des technischen Fortschrittes
 bleiben stets vorbehalten!

Schutzvermerk nach DIN ISO 14016 beachten	Gewicht: 25'000 kg	Werkstoff:	Dimension:
	Oberflächenbehandlung: -		
Masse, Form, Lage ohne Toleranzangabe: ISO 2768-1/2 Längenmass / Winkelmass m (mittel) Radien / Fasenhöhe m (mittel) Form und Lage K			1:50 Blatt 1 von 1
Ansichtsplan RX10 HSK100 nur HS 5-fach PalWe WZW 147/191			Gezeichnet 06.11.2017 CVo
REIDEN REIDEN Technik AG www.reiden.com			10240.Y1090 -